

# ERA SARA SAREMO

Guida alla raccolta differenziata.  
Rumeno

Uimitor ce putem face împreună.



Comune di Borgo Tossignano



Comune di Casalfiumanese



Comune di Castel del Rio



Comune di Fontanelice



## Carta Smeraldo: cardul de păstrat cu grijă!

### Singura hârtie pe care nu trebuie să o reciclați, dar care vă ajută să o aveți!

Carta Smeraldo este distribuit tuturor utilizatorilor și este valoros deoarece permite accesul la:

- pubele computerizate în zonă;
- recunoașterea și accesul rapid la Stațiile Ecologice.

**Atenție! Vechile carduri de servicii de mediu nu vor mai fi utilizabile.**

### Sesam deschide-te!

Pubelele pentru **deșeurile nesortate**, **hârtie/carton**, **plastic/cutii** și **deșeurile organice**, precum și cu Carta Smeraldo, pot fi deschise și cu cardul virtual prin intermediul aplicației Il Rifiutologo. Consultați prospectul livrat împreună cu Carta Smeraldo.

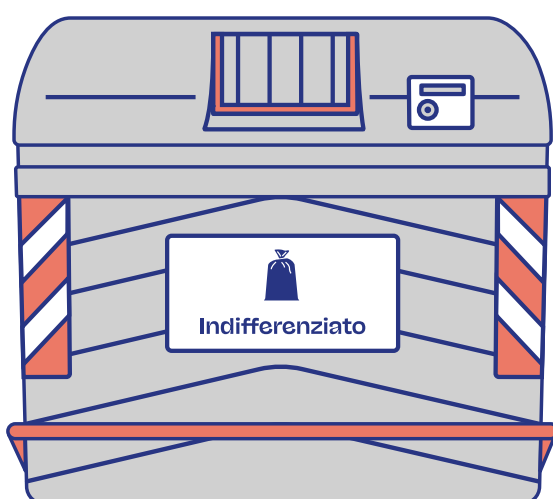
### Ecosportelli

Din martie 2023, cardurile pot fi ridicate de la Ecosportelli din Vallata:

- Via Primo Maggio, 20 a Casalfiumanese 1°, 3° și 5° sâmbătă din lună de la 9 la 12;
- Piazza del Tricolore, 2 a Fontanelice 2° și 4° sâmbătă din lună de la 9 la 12.

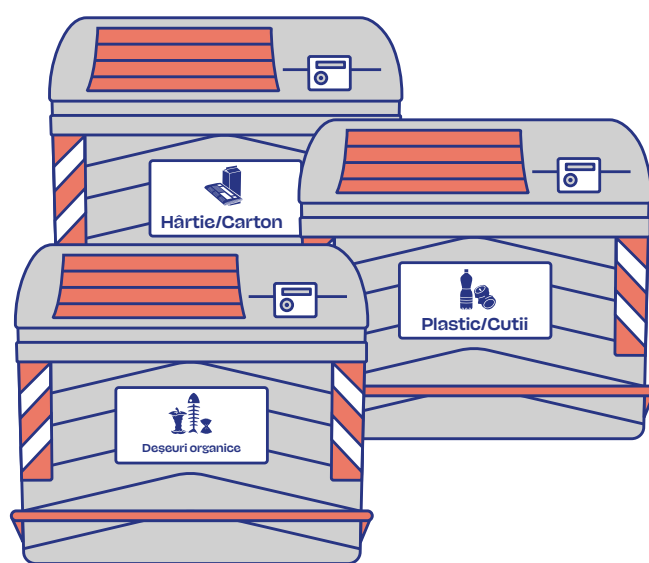
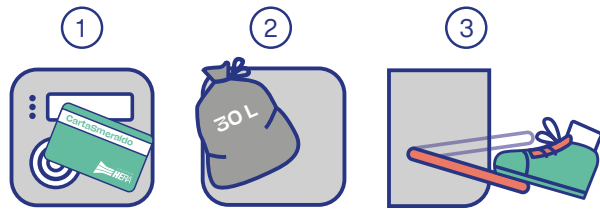


Sesam deschide-te!



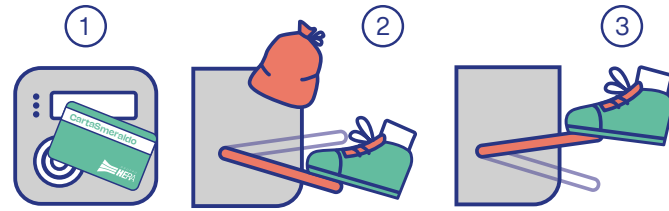
### Pubelă pentru deșeurile nesortate

1. Treceți Carta Smeraldo (fizic sau virtual) prin fața senzorului, pubela se deschide automat;
2. Introduceți sacul bine închis (maxim 30 litri);
3. Apăsăți pedala pentru a închide pubela.



### Pubele pentru hârtie/carton, plastic/cutii și deșeurile organice

1. Deblocați mecanismul trecând Carta Smeraldo (fizic sau virtual) prin fața senzorului;
2. Apăsăți pedala și introduceți materialul;
3. Eliberați pedala pentru a închide capacul.



## Faceți un tur al Stației Ecologice

În **Stațiile Ecologice** puteți aduce diferite tipuri de deșeurii, în special cele pe care, datorită tipului sau dimensiunii lor, nu le puteți arunca la coșul de gunoi.

Puteți elimina deșeurii la toate Stațiile Ecologice Hera din **zona Districtului Imolese**.

Pentru informații despre deșeurile acceptate, reduceri și programul de lucru, consultați aplicația Il Rifiutologo sau site-ul [www.ilrifiutologo.it](http://www.ilrifiutologo.it)

### Adrese și program de lucru

#### Borgo Tossignano - Via Allende

- luni și miercuri de la 9 la 12;
- joi ora de vară\* de la 15 la 18, ora de iarnă\* de la 14 la 17;
- sâmbătă de la 9 la 12 și de la 14 la 18.

#### Casalfiumanese - Via Casalino

- marți și joi de la 9 la 12;
- vineri ora de vară\* de la 15 la 18, ora de iarnă\* de la 14 la 17;
- sâmbătă de la 8:30 la 12:30 ora de vară\* de la 15 la 18, ora de iarnă\* de la 14 la 17.

\*Trecerea de la ora de vară la cea de iarnă și invers are loc la 1 octombrie și, respectiv, la 1 aprilie în fiecare an.



#### Castel del Rio - Via Pertini

- luni ora de vară\* de la 14.30 la 17.30;
- miercuri ora de vară\* de la 9 la 12, ora de iarnă\* de la 14 la 17;
- vineri ora de vară\* de la 9 la 12;
- sâmbătă de la 9 la 12:30 ora de vară\* de la 14.30 la 18, ora de iarnă\* de la 14 la 17.30.

#### Fontanelice - Via del Lavoro

- marți și miercuri de la 14 la 17;
- vineri de la 9 la 12;
- sâmbătă de la 9 la 12 și de la 14 la 18.

## Il Rifiutologo: o aplicație care știe tot!

Pentru a nu avea îndoieli cu privire la colectarea separată, întrebați **Il Rifiutologo**: este un ghid digital al serviciilor de mediu, o aplicație gratuită disponibilă pentru iOS și Android. Veți găsi informații actualizate despre serviciile oferite și despre tipul de colectare separată aplicat pentru fiecare municipiu, stradă și număr al locuinței. Descărcați imediat Il Rifiutologo din **App Store** sau **Google Play**: nu vă veți putea descurca fără această aplicație!

### Simplă și ușor de utilizat, iată ce puteți face cu Il Rifiutologo:

#### Caută deșeu

Această caracteristică răspunde oricăror întrebări privind separarea deșeurilor. De asemenea, puteți scana **„codul de bare”** al produselor pentru a primi informații detaliate despre colectarea separată.

#### Stații Ecologice

Secțiunea „Stații Ecologice” conține **hărți actualizate** și informații detaliate despre **reduceri** pentru fiecare material livrat.

#### Calendar din ușă în ușă

Pentru a afla zilele și orele de colectare, trebuie doar să introduceți numărul străzii și numărul locuinței unde domiciliați și să faceți clic pe „Calendar din ușă în ușă”: puteți **să consultați calendarul** și să setați o **notificare care vă avertizează** când să expuneți diferitele deșeurii.

#### Faceți o poză

Funcția vă permite să efectuați **rapoarte de mediu geocalizate** cu privire la orice deșeurii abandonate și pubele prea pline sau deteriorate.

#### Colectarea deșeurilor voluminoase și a crengilor tăiate

Nu știți cum să aruncați electrocasnicele vechi, mobilierul, alte obiecte voluminoase sau crengile tăiate? Rezervați prin aplicație **colectarea lor gratuită**.



## Tot ce este bine de știut



### Hârtie și Carton

- ✓ Zdrobiți cutiile și cutiile de carton pentru a le reduce volumul.
- ✗ Nu aruncați scutecele și hârtia de copt: par că sunt realizate din hârtie, dar nu sunt!
- ? Cutia de pizza fără reziduuri alimentare, chiar dacă este puțin murdară, aruncați-o la hârtie.



### Plastic și Cutii

- ✓ Zdrobiți sticlele și flacoanele pentru a le reduce volumul și pentru a îndepărta orice reziduuri alimentare și/sau lichide.
- ✗ Nu aruncați obiecte din plastic dur sau cauciuc: par din plastic, dar nu sunt și vor dăuna colectării!
- ? Aruncați doar ambalajul, dacă aveți îndoieli, eticheta vă poate ajuta.



### Sticlă

- ✓ Nu este nevoie să spălați recipientele înainte de a le arunca.
- ✗ Ceramica, oglinzile și becurile nu sunt din sticlă și dăunează colectării!
- ? Reciclarea sticlei are origini îndepărtate: românii deja o practicau.

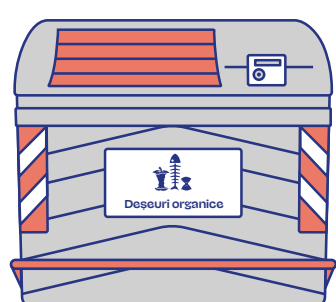


### SERVICIU NOU

#### Deșeurii organice

Activ în cele 4 capitale de provincie din principalele cătune Borgo Tossignano și Casalfiumanese.

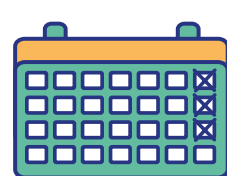
- ✓ Utilizați numai pungi biodegradabile și compostabile. Dacă aveți o grădină, puteți solicita un composter.
- ✗ Scutecele, pachetele și ambalajele din plastic pentru alimente, cafea și pastăile de ceai dăunează colectării deșeurilor organice!
- ? Aruncați și hârtia de bucătărie și prosoapele de hârtie: acestea absorb umiditatea, reducând mirosurile neplăcute.



### Fân și Crengi

Borgo Tossignano menține colectarea la domiciliu pe bază de programare (fără pubele).

- ✓ În Casalfiumanese și Fontanelice familiile pot solicita noul container. Tăiați arbuști și ramuri la dimensiuni mici.
- ✗ Nu folosiți pungi, puneți-le libere la coș!
- ? Ține coșul de gunoi în curte. Afișați-l pe drumul public în **fiecare duminică seara**, cu excepția ultimei luni a lunii; în caz de luni sărbătoare, colectarea se amână pentru ziua următoare.



### Deșeurii nesortate

- ✓ Dacă separă corect, nu va rămâne aproape nimic în nesortate.
- ✗ Dacă aveți îndoieli înainte de a arunca, consultați „Il Rifiutologo”: știe totul!
- ? Folosiți saci mici pentru deșeurile dvs. și scoateți aerul, acestea vor ocupa mai puțin spațiu.



## Servicii suplimentare

### NOUȚĂȚI

#### Azbest

Este posibil să activați **colectarea gratuită** la domiciliu urmând instrucțiunile date în broșura specifică livrată împreună cu kitul. Cererea poate fi prezentată, pe lângă AUSL, și direct la oficiile municipale URP.

#### Deșeurii voluminoase și aparate electrice (DEEE)

Lăsarea deșeurilor în afara pubelelor, pe lângă faptul că nu este responsabilă, este o faptă care are un mare cost pentru comunitate, provoacă degradarea mediului și a orașului și se pedepsește conform legii. Acesta este motivul pentru care am înființat un serviciu de **colectare gratuită la domiciliu**: rezervați-vă o programare sunând la Serviciul Clienți **800.999.500** sau prin aplicația **Il Rifiutologo**. În același mod, se poate rezerva, doar în Borgo Tossignano, colectarea deșeurilor vegetale.

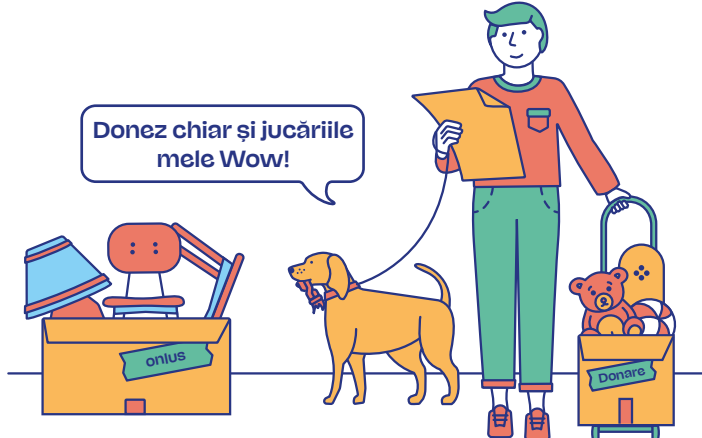
Câte vise am avut împreună!



#### Schimbați finalul: obiecte încă utile

Ce nu mai aveți nevoie ar putea fi de folos altcuiva: mobilier uzat, jucării, haine încă în stare bună și reutilizabile, pot fi donate către **ONLUS** afiliate.

Lista este disponibilă pe [www.gruppohera.it/cambialfinale](http://www.gruppohera.it/cambialfinale)



#### Colectarea hainelor

Dacă doriți să donați haine în stare bună celor care au nevoie, puneți-le în saci bine închise și nu prea voluminoase și colectați-le în **containerelor stradale corespunzătoare** amplasate în toată zona. În schimb, hainele care nu sunt în stare bună aruncați-le la **deșeurii nesortate**.

#### Stivele

Aruncă-le în containerelor speciale amplasate de Hera la revânzătorii, centre comerciale, supermarketuri, unele școli și primărie sau du-le la **Stația Ecologică**.

#### Uleiuri comestibile

Toate uleiurile folosite în bucătărie pentru condimentare, gătit sau prăjit și cele folosite pentru conservarea alimentelor în borcane nu trebuie niciodată turnate în chiuveta sau dispersate în mediul înconjurător pentru că înfundă țevile și poluează.

În plus, uleiul de gătit este un deșeu complet recuperabil: aruncați-l în **containerelor stradale** dedicate în interiorul unor sticle de plastic bine închise sau duceți-l la **Stația Ecologică**. Pentru lista actualizată a punctelor de colectare accesați [www.ilrifiutologo.it](http://www.ilrifiutologo.it)



Mă gândesc să sortez uleiul, curăță tigăile...

#### Deșeurii Urbane Periculoase

RUP-urile sunt materiale care conțin substanțe toxice și inflamabile, cum ar fi vopsele, solvenți, termometre cu mercur, celule și baterii. Pentru aceasta trebuie neapărat duși la **Stația Ecologică**.

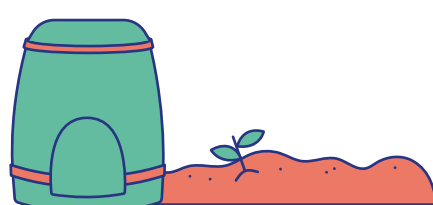
#### Medicamente

Medicamentele sunt deșeurii nerecuperabile. Prin urmare, este necesar:

- colectați-le separat;
- scoateți ambalajul și prospectul de pe ele;
- aruncați-le la **recipientelor corespunzătoare de la farmaciile și parafarmaciile locale și la Stațiile Ecologice**.

#### Compost pentru uz casnic

Dacă ai grădina și nu locuiești în condominiu, poți solicita un compostator în împrumut gratuit, pentru a obține compost din deșeurii organice, cosit și tunder.



## Ai nevoie de informații? Iată unde să le găsești!

### Pe Urmele Deșeurilor

[www.gruppohera.it/report](http://www.gruppohera.it/report)

Aflați unde ajunge colectarea separată a deșeurilor.

### Serviciul Clienți

Utilizatori casnici

**800.999.500** (apel gratuit) De luni până vineri: 8-22  
Sâmbătă: 8-18

### Site

[www.gruppohera.it/clienti](http://www.gruppohera.it/clienti)

Descoperiți toate serviciile active în municipiul dvs.

### Serviciul Clienți

Utilizatori non-casnici

**800.999.700** (apel gratuit)  
De luni până vineri: 8-22  
Sâmbătă: 8-18

### App "Il Rifiutologo"

[www.ilrifiutologo.it](http://www.ilrifiutologo.it)

Consultați online sau descărcați „Il Rifiutologo” din App Store sau Google Play.

Descarcă aplicația

**Il Rifiutologo**

